



Koń – malowidło skalne w Lascaux k. Montignac-sur-Vézère  
(ok. 40 000 – 8500 lat p.n.e.)



Baran z Suzy (ok. 4000 lat p.n.e.)



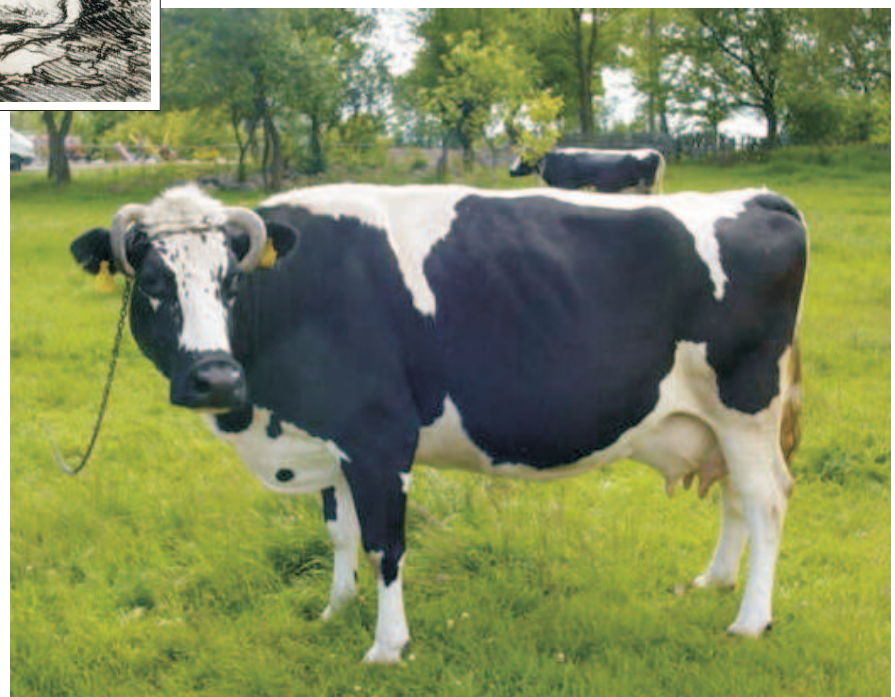
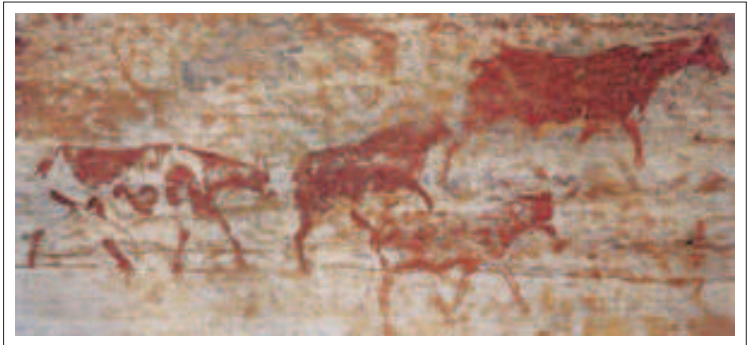
Krowa - detal z papirusu z przedstawieniem niebiańskiej krowy (Teby, ok. 1300 r. p.n.e.)



Powrót z pola - płaskorzeźba z grobowca Ti w Sakkara



Bydło polskie  
czerwone  
(fot. J. Treła)



Bydło biało-grzbięte (fot. W. Chabuz, P. Jankowski)



Koniki huculskie



Koniki polskie



Ogier rasy małopolskiej